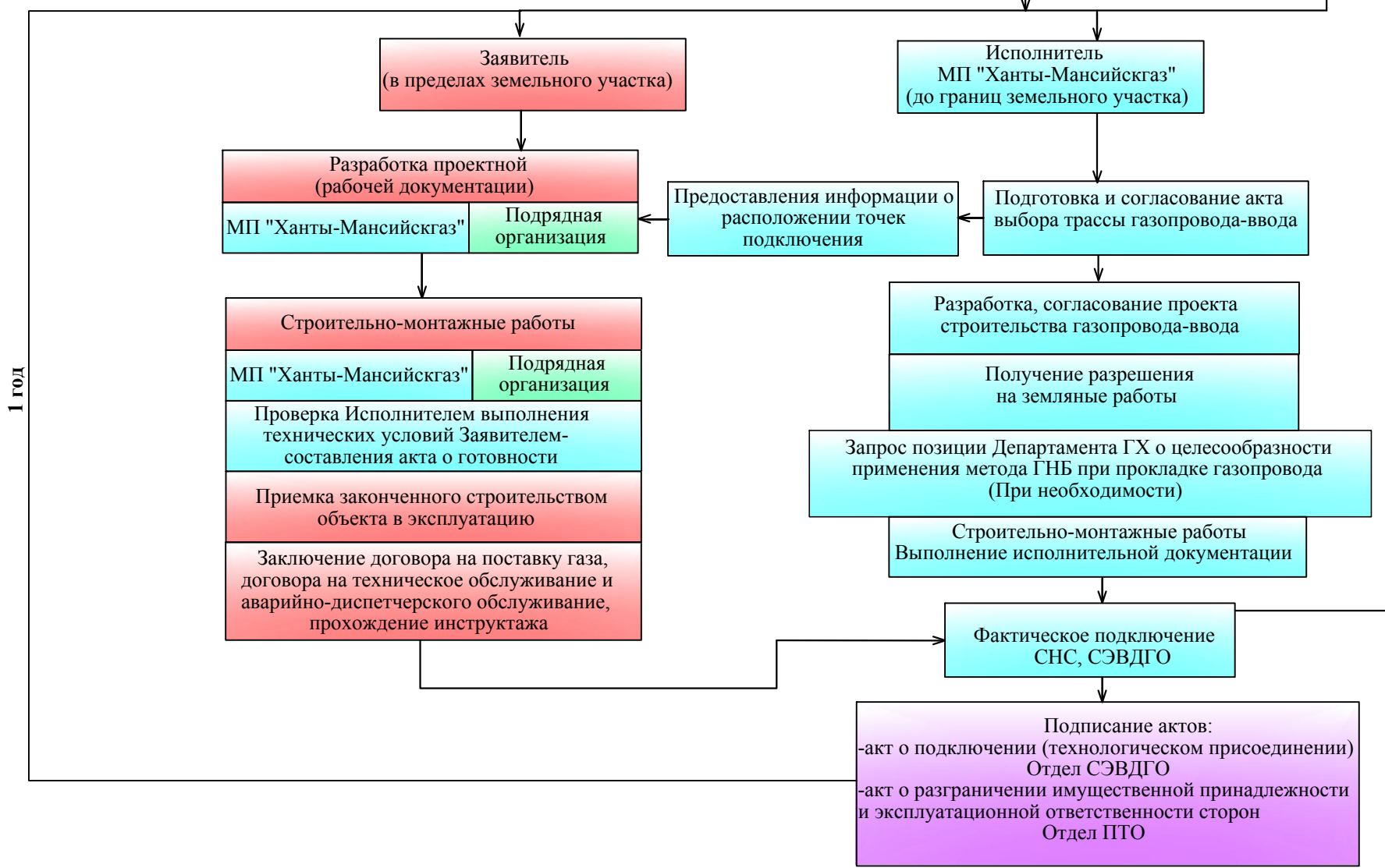
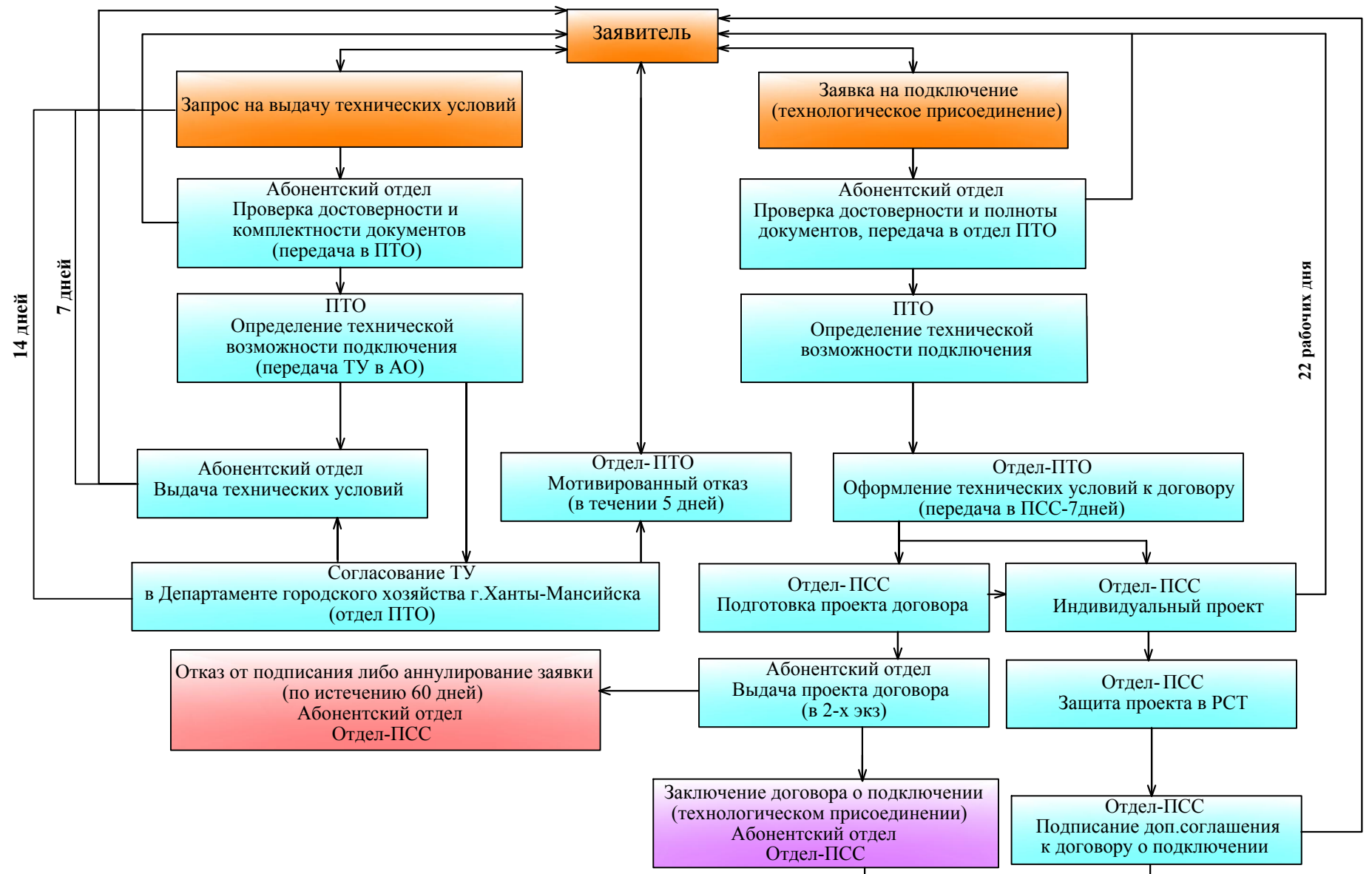


**БЛОК-СХЕМА ОСУЩЕСТВЛЕНИЯ ПРОЦЕДУРЫ ПОДКЛЮЧЕНИЯ (ТЕХНОЛОГИЧЕСКОГО ПРИСОЕДИНЕНИЯ)  
ОБЪЕКТОВ КАПИТАЛЬНОГО СТРОИТЕЛЬСТВА К СЕТЯМ ГАЗОРАСПРЕДЕЛЕНИЯ МП "ХАНТЫ-МАНСИЙСКГАЗ"**



- выполняет Заявитель
- выполняет Исполнитель
- выполняется совместно Заявителем и Исполнителем
- выполняется сторонней организацией

Сдача объекта  
Регистрация права собственности  
на газопровод-ввод